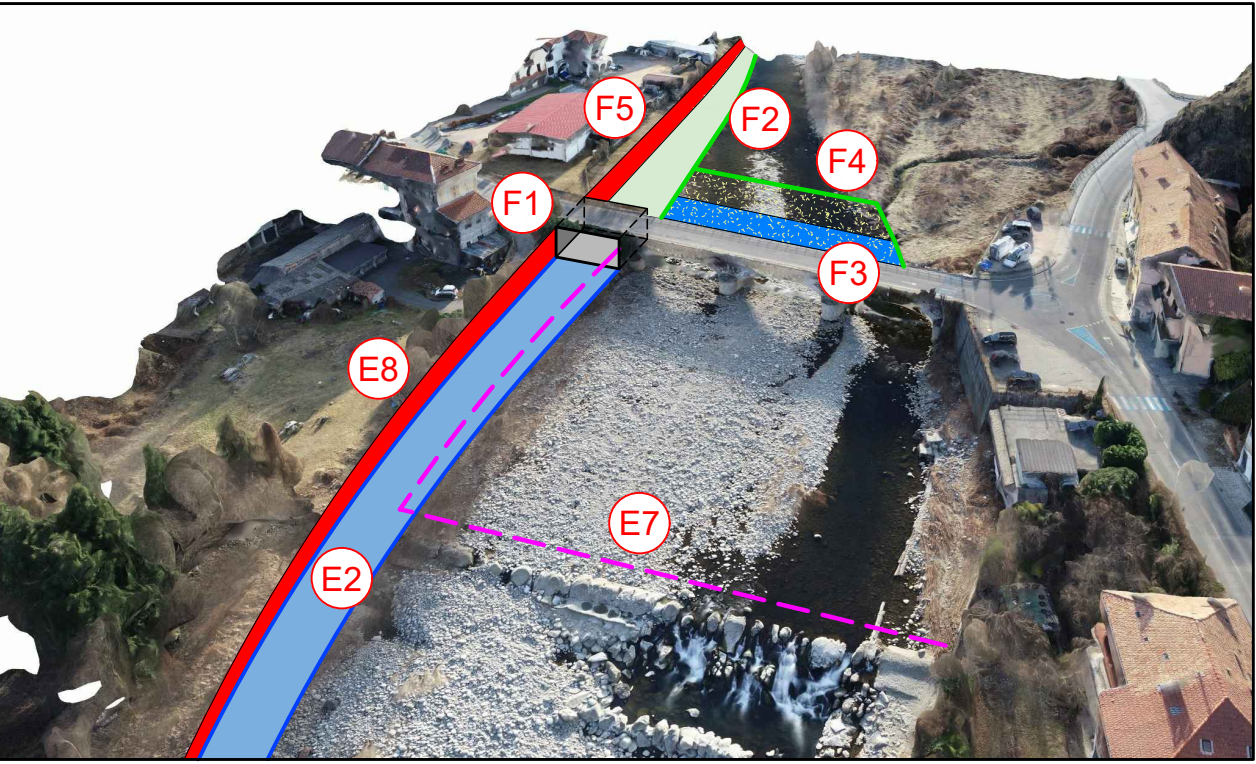


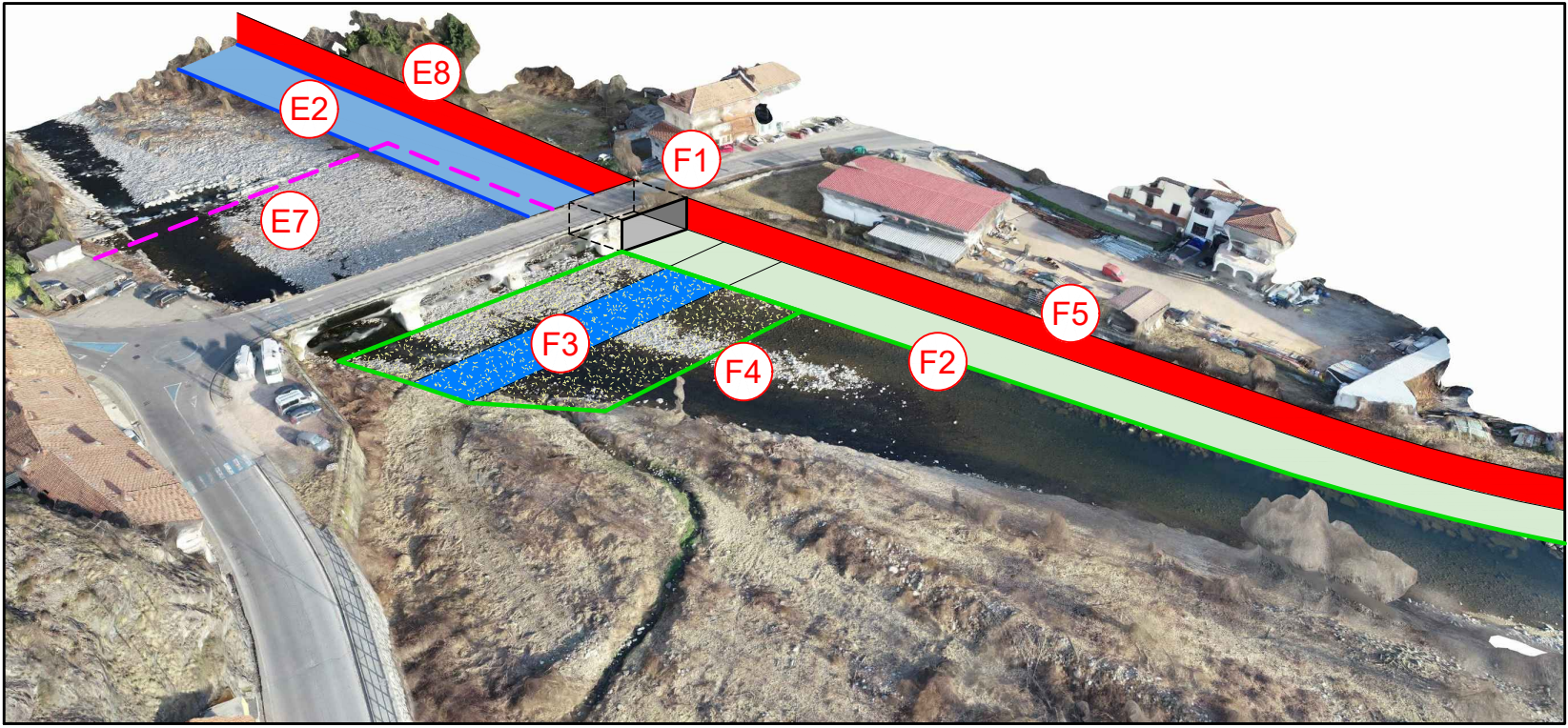
AREE DI INTERVENTO E-F



RIPRESA FOTOGRAFICA DA MONTE DEGLI INTERVENTI CON VOLO SAPR VISTA DA VALLE :

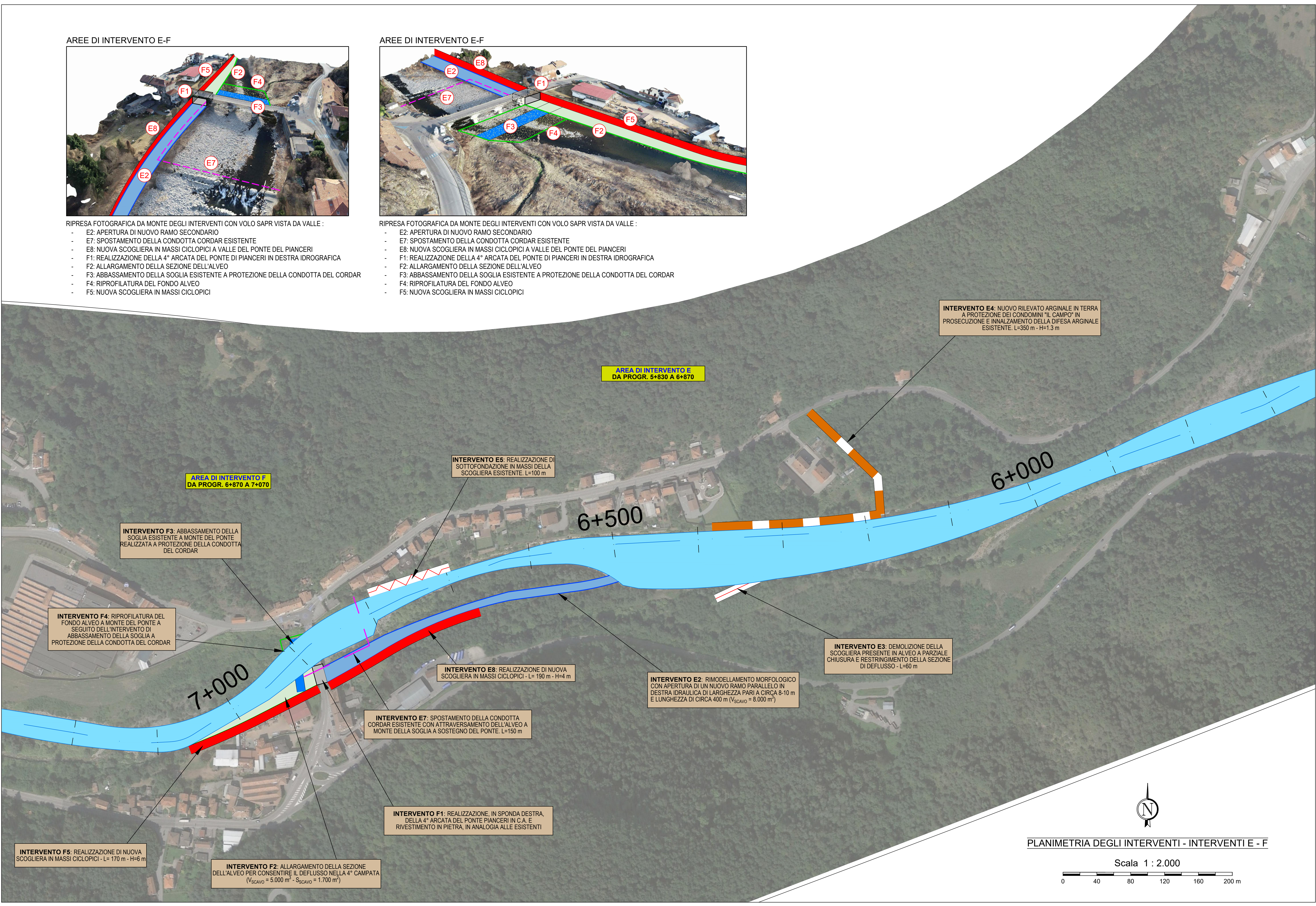
- E2: APERTURA DI NUOVO RAMO SECONDARIO
- E7: SPOSTAMENTO DELLA CONDOTTA CORDAR ESISTENTE
- E8: NUOVA SCOGLIERA IN MASSI CICLOPICI A VALLE DEL PONTE DEL PIANCERI
- F1: REALIZZAZIONE DELLA 4° ARCATI DEL PONTE DI PIANCERI IN DESTRA IDROGRAFICA
- F2: ALLARGAMENTO DELLA SEZIONE DELL'ALVEO
- F3: ABBASSAMENTO DELLA SOGLIA ESISTENTE A PROTEZIONE DELLA CONDOTTA DEL CORDAR
- F4: RIPROFILATURA DEL FONDO ALVEO
- F5: NUOVA SCOGLIERA IN MASSI CICLOPICI

AREE DI INTERVENTO E-F



RIPRESA FOTOGRAFICA DA MONTE DEGLI INTERVENTI CON VOLO SAPR VISTA DA VALLE :

- E2: APERTURA DI NUOVO RAMO SECONDARIO
- E7: SPOSTAMENTO DELLA CONDOTTA CORDAR ESISTENTE
- E8: NUOVA SCOGLIERA IN MASSI CICLOPICI A VALLE DEL PONTE DEL PIANCERI
- F1: REALIZZAZIONE DELLA 4° ARCATI DEL PONTE DI PIANCERI IN DESTRA IDROGRAFICA
- F2: ALLARGAMENTO DELLA SEZIONE DELL'ALVEO
- F3: ABBASSAMENTO DELLA SOGLIA ESISTENTE A PROTEZIONE DELLA CONDOTTA DEL CORDAR
- F4: RIPROFILATURA DEL FONDO ALVEO
- F5: NUOVA SCOGLIERA IN MASSI CICLOPICI



LEGENDA

Simbologia	Descrizione delle opere
	TORRENTE SESSERA E DIREZIONE DI FLUSSO IN CONDIZIONI ORDINARIE
	INTERVENTI SULLE SOGLIE E BRIGLIE ESISTENTI
	INTERVENTI DI ALLARGAMENTO DELL'ALVEO INCISO
	INTERVENTO DI REALIZZAZIONE DI UNA NUOVA CAMPATA DEL PONTE ESISTENTE
	INTERVENTO DI REALIZZAZIONE DI NUOVA SCOGLIERA IN MASSI CICLOPICI
	INTERVENTO DI REALIZZAZIONE DI SOTTOFONDAZIONE IN MASSI DI SCOGLIERA ESISTENTE
	INTERVENTO DI DEMOLIZIONE DI SCOGLIERA ESISTENTE
	INTERVENTO DI REALIZZAZIONE DI NUOVO ARGINE IN TERRA E/O POTENZIAMENTO DI ESISTENTE
	INTERVENTO DI RIMODELLAMENTO E RISAGOMATURA DELL'ALVEO E/O AREA GOLENALE
	INTERVENTO DI APERTURA DI NUOVO RAMO IDRAULICO
	INTERVENTO DI REALIZZAZIONE DI NUOVE OPERE IN C.A. ARGINALI E/O POTENZIAMENTO DI OPERE ESISTENTI
	INTERVENTO DI REALIZZAZIONE DI SOTTOFONDAZIONE CON TAGLIONE IN C.A. DI MURO ARGINALE ESISTENTE
	INTERVENTI DI DEMOLIZIONE DI OPERE ESISTENTI
	INTERVENTI DI SOPRAELEVAZIONE DI ATTRAVERSAMENTI ESISTENTI
	MODIFICA DEL TRACCIATO DI TUBAZIONI ESISTENTI IN SUBALVEO



Comune di Pray
Provincia di Biella
Regione Piemonte



INTERVENTO DI RIFUNZIONALIZZAZIONE DELL'ASTA DEL TORRENTE SESSERA DALLA CONFLUENZA CON IL FIUME SESIA ALLA FRAZIONE ZUCCARO
PROGETTO DI FATTIBILITÀ TECNICA ED ECONOMICA LOTTO 1
OGGETTO
PLANIMETRIA DI DETTAGLIO DEGLI INTERVENTI E - F



STUDIO ROSSO
INGEGNERI ASSOCIATI
VIA ROSOLINO PILO 11 - 10143 TORINO
TEL. +39 011 4377362 - FAX +39 011 4831038
info@srlo.it
www.srlg.it



Dott. Ing. Maurizio ROSSO
Ordine degli Ingegneri della Provincia di Torino
n. 13106
Cod. Fisc. MGN LCU 8117273369



Dott. Ing. Luca MAGNI
Ordine degli Ingegneri della Provincia di Torino
n. 13106
Cod. Fisc. MGN LCU 8117273369

Capogruppo: Studio Rosso Ingegneri Associati S.r.l. sede legale Torino in Via Rosolino Pilo n. 11
Mandante: SEAcop sede legale Torino in Corso Palestro n. 9
Mandante: Mello Rella & Associati Ingegneria sede legale Valdengo in Via Roma n. 39
Mandante: Studio Associato Insieme Ingegneria sede legale Varallo in Corso Roma n. 17
Mandante: Studio Tecnico Ing. Marco Fauda sede legale Borgosesia (VC) in Via Duca d'Aosta n. 53
Mandante: Geol. Marco Zamboni sede legale Borgosesia (VC) in Via Vittorio Veneto n. 5
Mandante: Studio Associato Risorsaterra sede legale Biella (BI) in Via C.A. Coda, 226

DESCRIZIONE	EMISSIONE	REDAZIONE	CONTROLLATO	APPROVATO
DATA	AGG 2019	Ing. Fabio AMBROGIO		
COD. LAVORO	350/SR			
TIPOL. LAVORO	F			
SETTORE	G			
N. ATTIVITÀ	01			
TIPOL. ELAB.	PL			
TIPOL. DOC.	T			
ID. ELABORATO	17			
VERSIONE	0			